

Sechs gute Gründe für ein Abonnement:

- Sparen Sie Geld!
- Sichern Sie sich einen fest reservierten Platz!
- Sparen Sie sich lästiges Anstehen an der Kasse!
- Das Abo ist auf Dritte übertragbar!
- Ein Abo ist immer eine tolle Geschenk-Idee!
- Mit Ihrem Abo können Sie das Abo Oberkirch supergünstig dazu erwerben

KULTURELLES OPPENAU Spielzeit 2011/2012

Karten sind erhältlich bei:

Kulturbüro
Allmendplatz 3
77728 Oppenau

Tel.: +49 7804 910830
Fax: +49 7804 910832
Web: www.oppenau.de
Mail: info@oppenau.de


Bitte beachten Sie auch die Sonderveranstaltungen der Stadt Oppenau in der Günter-Bimmerle-Halle.

Sonntag, 4. 9. 2011 20.00 Uhr  Armin Fischer
Einmal Klassik und zurück

Klaviertuose *Armin Fischer* „Einmal Klassik und zurück“ Anekdoten nach Noten – MusikKabarett – KlassikKabarett Der von Publikum und Presse als einzigartig bejubelte Klavierkomiker hat die Weichen gestellt für eine musikalische Sonderfahrt erster Klasse. Fischers geniale Vernetzungen von Klassik und Popmusik laden ein zu einer Vergnügungsreise auf den Hauptstrecken des Wohlklangs. Steigen wir ein in den Beutezug durch die Gehörgänge allseits berüchtigter Ohrwürmer, und ob wir der Tonsprache eines Stummfilmpianisten lauschen oder dem kürzesten Klavierunterricht der Welt, *Armin Fischer* weiß seinen Vorsprung als Wunderkind zu nutzen: schließlich hat er schon als Neunjähriger Stücke gespielt, die selbst Mozart mit 34 gerade erst mal eingefallen sind. Ein Klavierabend zum Lachen also? Armin Fischer darf das, denn wenn er spontan gemixte Musikwünsche wie aus einem Guß erklingen lässt, erreicht sein frackwürdiges Klavierspiel wie bei läufig konzertreife Meisterschaft.



Tournee Theater Stuttgart – EMMA
Nach Jane Austen, Regie: Jana Kirscht
„Emma“ ist eine Komödie über die Irrungen und Wirrungen der Liebe. Das *Tournee Theater Stuttgart* entführt Sie in Jane Austens Welt mit feinstem Humor, subtiler Ironie und romantischer Liebe und bringt beste Theaterunterhaltung nach Oppenau. Im Zentrum steht die junge Emma Woodhouse, deren große Leidenschaft das Ehestiften ist. Selbst ihr hypochondrischer Vater und ihr guter Freund Knightley können sie nicht davon abhalten. Dabei stiftet sie vor allem reichlich Verwirrung und Chaos. Ob letztlich jeder Topf seinen Deckel findet, bleibt in dieser Liebeskomödie bis zum Schluss spannend und garantiert Unterhaltung, die ans Herz geht. Das *Tournee Theater Stuttgart* zeigt, was sich ohne aufwendiges Bühnenbild, aber mit großer Spielfreude auf der Bühne entwickeln lässt. Große Liebesbeteuerungen, bunte Ballszenen und charismatische Figuren sorgen für einen unvergesslichen Theaterabend.


Samstag, 15.10.2011 20.00 Uhr  Tournee Theater Stuttgart
„Emma“ von Jane Austen

Samstag, 12.11.2011 20.00 Uhr  Konzert
Das Taschengrammophon

Ein Taschengrammophon ist ein faszinierender Musikautomat aus längst vergangenen Zeiten, quasi der Walkman der 20er Jahre des letzten Jahrhunderts. Mit ihm konnte sein stolzer Besitzer auch unterwegs seine liebsten Schellackplatten aus den unterschiedlichsten Genres genießen. Auch das Ensemble „*Das Taschengrammophon*“ aus Hannover präsentiert ein breitgefächertes Repertoire vom Salonschlager über Swing, Easy Listening und Tango bis hin zu klassischen Werken im Gepäck. Eben alles, was ein Taschengrammophon so spielt. Ob dezent im Hintergrund oder direkt im Rampenlicht – Aus dem Taschengrammophon erklingt stets niveauvolle Unterhaltung und manch in Vergessenheit geratene kleine Musikalie, dargeboten von professionell ausgebildeten Musikern mit leidenschaftlicher Spielfreude. Das Taschengrammophon besteht aus vier professionellen Musikern, die an Musikhochschulen ausgebildet und auch außerhalb des Taschengrammophons vielseitig tätig sind.

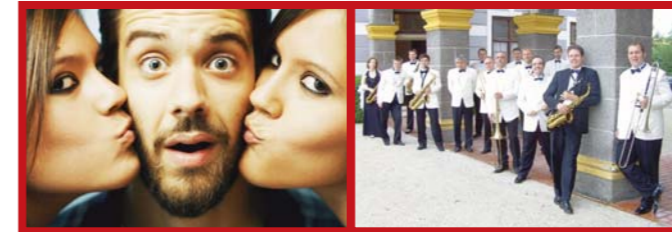


Das *Salonorchester Baden-Baden* eröffnet traditionell das musikalische Jahr in Oppenau. Mit dem Frontmann Harald E. Paul konnte das beliebte Orchester bereits beim Neujahrskonzert 2011 das Publikum begeistern. In dieser bewährten Besetzung kommt das *Salonorchester Baden-Baden* auch im neuen Jahr wieder in die Günter-Bimmerle Halle. Auf höchstem Niveau wird das Publikum wie gewohnt mit einem vielgängigen klingenden Festmenü verwöhnt. Die musikalische Reise streift viele Länder und deren beliebtesten Tänze. Russische, rumänische und ungarische Zigeunermusik wechselt sich ab mit der Walzersedigkeit der Donaumonarchie, der Polka, dem Marsch und den Lieblingsstücken des Salonorchesters, dem Tango. Und natürlich wird das Konzert von einem Moderator humorvoll begleitet. Es lohnt sich, das neue Jahr in der Günter-Bimmerle Halle zu beginnen.

Sonntag, 8.1.2011 18.00 Uhr  Salonorchester Baden-Baden
Neujahrskonzert

Samstag, 11.2.2012 18.00 Uhr  Landestheater Dinkelsbühl
Boeing Boeing

Komödie von Marc Camoletti, Bearbeitung Michael Kessler
Der erfolgreiche Banker und Junggeselle Bernhard lebt seinen perfekt organisierten Alltag in der Stadt des internationalen Reise- und Flugverkehrs Frankfurt am Main. Da er die Ehe als Auslaufmodell betrachtet und zudem ‚Freiheit‘ und ‚Abwechslung‘ für die wichtigsten Bestandteile seines Lebens hält, hat er sich die Vorzüge seines Wohnortes zu Nutze gemacht. So gehen in seiner Wohnung Stewardessen verschiedenster Airlines als Geliebte ein und aus, deren Besuche er mit Hilfe der jeweiligen Flugpläne koordiniert. Als jedoch seine esoterisch veranlagte Mutter bei ihm einzieht, sein alter Schulfreund Robert zu Besuch kommt und dann auch noch seine Verlobte Jacky Taylor – Stewardess bei Continental Airlines – aufgrund eines defekten Triebwerks ihren Flug nicht antreten kann, ist das Chaos perfekt, gerät doch der sorgfältig festgelegte Zeitplan vollständig durcheinander... Rechte bei Thomas Sessler Verlags-GmbH, Wien



Die *Keep Swinging Big Band* – Swingmusik auf historischen Instrumenten
Seit 15 Jahren hat sich die Keep Swinging Big Band aus Bamberg die Swingmusik auf ihre Fahnen geschrieben. Die Begeisterung für die Swingklassiker wie Duke Ellington, Benny Goodman, Sy Oliver oder Glen Miller nimmt die Zuhörer mit in die heißen 30er und 40er Jahre, als die beschlagenen Scheiben der Dancehalls sichtbarer Beleg für wilde Tanzparties waren. Die 16 Musiker der KSBB haben diesen Enthusiasmus verinnerlicht und zwischenzeitlich auch ihr Handwerkszeug ganz zeitgemäß eingerichtet: Unter dem Dirigat des auf historische Instrumente spezialisierten Christian Leitherer spielen sie mit Originalinstrumenten des frühen 20. Jahrhundert und ohne die heute oft übliche elektronische Großverstärkung mitreißende Konzerte. Live gespielter Swing macht beschwingt, sprüht vor Lebendigkeit und begeistert auch heute noch.

Samstag, 31.3.2012 20.00 Uhr  Keep Swinging Big Band
Big Band Sound

KARTENVORVERKAUF – Bestellkarte bitte hier abtrennen!

Einmal Klassik und zurück	Emma	Das Taschengrammophon	Neujahrskonzert	Boeing Boeing	Big Band Sound
4. 9. 2011 20.00 Uhr	15. 10. 2011 20.00 Uhr	12. 11. 2011 20.00 Uhr	8. 1. 2012 18.00 Uhr	11. 2. 2012 18.00 Uhr	31. 3. 2012 20.00 Uhr
Anzahl: <input type="text"/>	Anzahl: <input type="text"/>	Anzahl: <input type="text"/>	Anzahl: <input type="text"/>	Anzahl: <input type="text"/>	Anzahl: <input type="text"/>
€ 16,-	€ 14,-	€ 12,-	€ 18,-	€ 14,-	€ 18,-

Hiermit bestelle ich folgende Karten der Spielzeit 2011/2012 · Hinweis: Inhaber des Abonnements „Kulturelles Oppenau“ können das Abonnement der Stadt Oberkirch mit 6 Veranstaltungen zum Preis von € 30,- dazu erwerben.

Abonnement € 60,-

Abonnement € 55,-

Ermäßigter Preis für Schüler, Studenten, Rentner und Behinderte – Berechtigung immer an der Kasse nachweisen
Anzahl: € 14,-
Anzahl: € 12,-
Anzahl: € 10,-
Anzahl: € 16,-
Anzahl: € 12,-
Anzahl: € 16,-

STADT OPPENAU
Kulturbüro
Allmendplatz 3
77728 Oppenau

ABSENDER

Name:

Vorname:

Straße:

Ort:

Telefon:

e-Mail:

Datum:

Unterschrift:

Diese Karte passt in einen Fensterbrief-Umschlag

SONDERVERANSTALTUNGEN

Samstag, 31.12.2011
Einlass ab 18.30 Uhr · Beginn 19.00 Uhr

Silvesterball

Der „Badische Hof“ in Oppenau verwöhnt Sie mit ausgesuchten Köstlichkeiten. Es erwartet Sie ein abwechslungsreiches Show-Programm mit Tanzmusik.

Freitag, 16.3.2012 · 20.00 Uhr

Multivisionsshow

Thomas Meixner brach mit seinem Fahrrad in Sachsen-Anhalt auf und fuhr 16630 Kilometer bis nach Wladivostok, im fernen Osten Russlands. Gastfreundschaft, Geschichte und Naturerlebnisse prägten diese fast halbjährige Reise. In einer spannenden Dia-Show vermittelt er seine Erlebnisse und Abenteuer, die man so sicher nur vom Fahrrad aus erleben kann.

Mit Ihrem Abonnement „Kulturelles Oppenau“ sind Sie herzlich eingeladen, das Abonnement der Stadt Oberkirch zum Preis von € 30,- dazu zu erwerben.

VERANSTALTUNGEN OBERKIRCH

Samstag, 22. 10. 2011 · 20.00 Uhr

Michael Kohlhaas

Badische Landesbühne Bruchsal

Samstag, 26. 11. 2011 · 20.00 Uhr

Sonny Boys

Badische Landesbühne Bruchsal

Samstag, 17. 3. 2012 · 20.00 Uhr

Brodway Musical Gala

Frank Serr Showservice

Freitag, 27. 4. 2012 · 20.00 Uhr

Zweiohrkücken

Komödie am Altstadtmarkt

Samstag, 6. 5. 2012 · 20.00 Uhr

Heiße Zeiten – weiblich 45 plus – na und

Konzertdirektion Landgraf

Sonntag, 20. 5. 2012 · 20.00 Uhr

Frühjahrskonzert

Orchesterverein „collegium musicum e.V.“

VERANSTALTUNGEN IN DER GÜNTER-BIMMERLE-HALLE

4. 9. 2011
20.00 Uhr
€ 16,- (VVK)
€ 18,- (AK)



Einmal Klassik und zurück

15. 10. 2011
20.00 Uhr
€ 14,- (VVK)
€ 16,- (AK)



Emma

12. 11. 2011
20.00 Uhr
€ 12,- (VVK)
€ 14,- (AK)



Das Taschengrammophon

8. 1. 2012
18.00 Uhr
€ 18,- (VVK)
€ 20,- (AK)



Neujahrskonzert

11. 2. 2012
18.00 Uhr
€ 14,- (VVK)
€ 16,- (AK)



Boeing Boeing

31. 3. 2012
20.00 Uhr
€ 18,- (VVK)
€ 20,- (AK)



Big Band Sound

Abo-Preis
€ 60,-
Ermäßigt
€ 55,-



KULTURELLES
OPPENAU

Liebe Einwohner,
werte Gäste!

Wer die Programme der letzten Jahre verfolgt hat, der darf sich auch in dieser Spielzeit wieder auf eine bunte und unterhaltende Fortsetzung unserer Reihe „Kulturelles Oppenau“ freuen.



Theater-Künstler, Ensembles und Instrumental-Solisten – sicher ist für jeden Geschmack etwas dabei. Überzeugen Sie sich doch einfach selbst.

Sie sind herzlich dazu eingeladen, von unserem kulturellen Angebot regen Gebrauch zu machen. Nutzen Sie doch unsere attraktiven Abo-Preise und sichern sich gleich einen Stammplatz in der Günter-Bimmerle-Halle. Unser Abonnement „Kulturelles Oppenau“ ist äußerst attraktiv: Dank der Kooperation mit der Stadt Oberkirch können Sie für nur € 30,- Aufpreis alle 12 Veranstaltungen der beiden Städte besuchen.

Ich freue mich auf unterhaltende und schöne Abende beim „Kulturellen Oppenau“.

Ihr Thomas Grieser,
Bürgermeister

Herausgeber:
Kulturbüro
Allmendplatz 3
77728 Oppenau
info@oppenau.de
+49 7804 910830

Satzarbeiten:
Satzstudio Evi Spinner
Eckle 6
77704 Oberkirch-Ödsbach

„Kulturelles Oppenau“ ist eine Initiative der Stadt Oppenau



OPPENAUER
KULTUR-
KALENDER

SPIELZEIT
2011/2012

GÜNTER-
BIMMERLE-
HALLE

KULTUR
OPPE

